

平面図 S=1:200  
(B-3-15, B-3-14)



中心点座標値 (2工区)

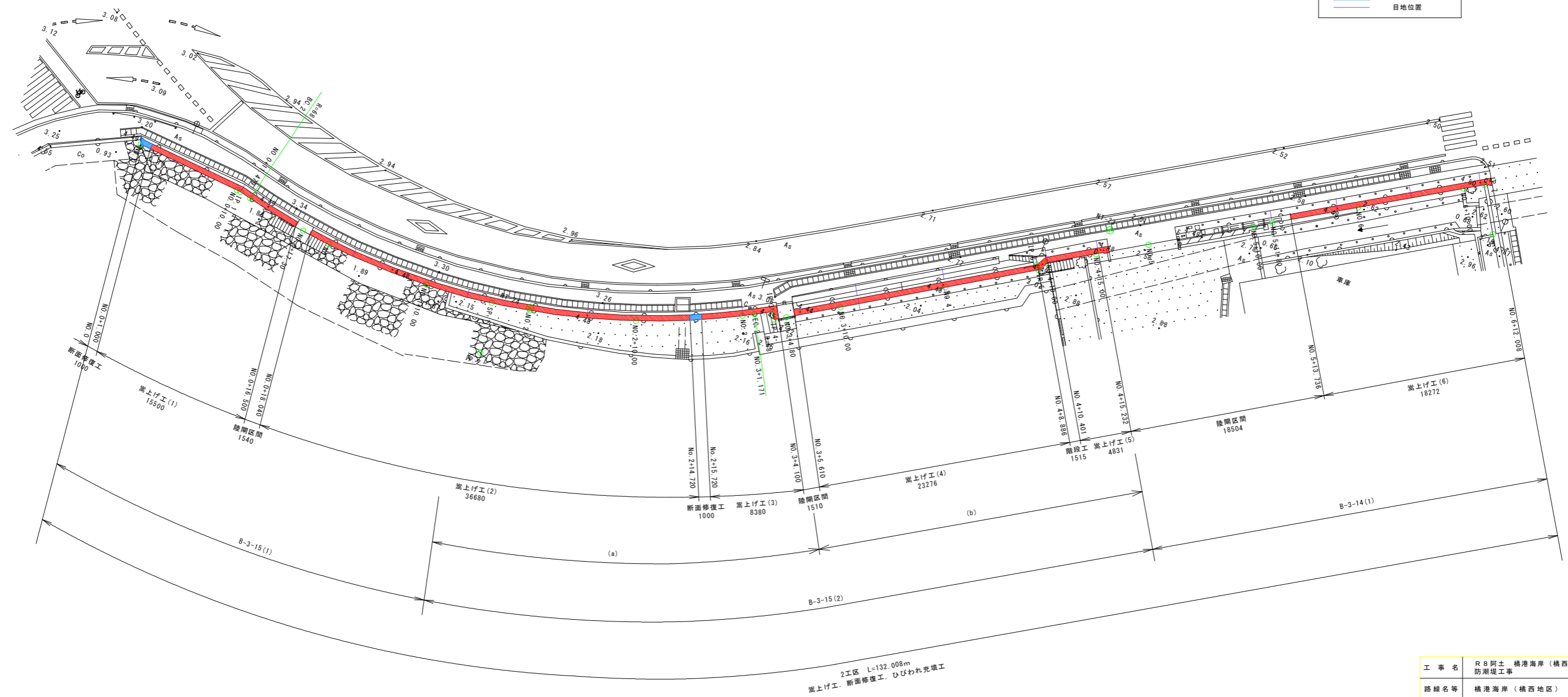
点名	X座標	Y座標
NO.0	97310.438	105292.430
NO.0+10.00	97305.721	105301.248
IP.1	97305.551	105301.567
BC.2	97304.885	105302.463
NO.0+17.30	97301.616	105307.278
NO.1	97300.243	105309.602
NO.1+10.00	97295.984	105318.640
SP.2	97293.993	105324.641
NO.2	97293.095	105328.204
NO.2+10.00	97291.639	105338.089
NO.3	97291.647	105348.080
EC.2	97291.744	105349.246
IP.3	97291.900	105350.938
IP.4	97291.148	105351.028
NO.3+4.80	97291.309	105352.191
NO.3+10.00	97292.024	105357.341
NO.4	97293.399	105367.247
IP.5	97294.620	105376.048
IP.6	97295.115	105375.973
NO.4+10.00	97295.193	105376.582
NO.4+15.00	97295.836	105381.541
NO.5	97296.479	105386.499
NO.5+10.00	97297.764	105396.416
NO.5+11.80	97297.995	105398.201
NO.6	97299.049	105406.333
NO.6+10.00	97300.334	105416.250
IP.7	97300.592	105418.242
EP	97295.920	105418.849

基準点座標値

点名	X座標	Y座標
3-6	97302.691	105429.882
3-7	97300.918	105263.445
3-8	97403.021	105223.142
NT-23	97298.014	105382.955
NT-24	97293.341	105328.210
NT-25	97367.817	105253.584

補修工凡例

<span style="color:red">■</span>	嵩上げ工
<span style="color:blue">■</span>	ひびわれ充填工
<span style="color:blue">—</span>	断面修復工
<span style="color:blue">—</span>	目地位置



2工区 L=132.008m  
嵩上げ工, 断面修復工, ひびわれ充填工

工事名	R8阿土 橋港海岸(橋西地区)阿南・橋防潮堤工事		
路線名等	橋港海岸(橋西地区)		
工事箇所	阿南市橋町大浦		
図面名	平面図		
縮尺	S=1:200	図面番号	1 / 9
会社名			
事業者名	徳島県阿南県土整備事務所		

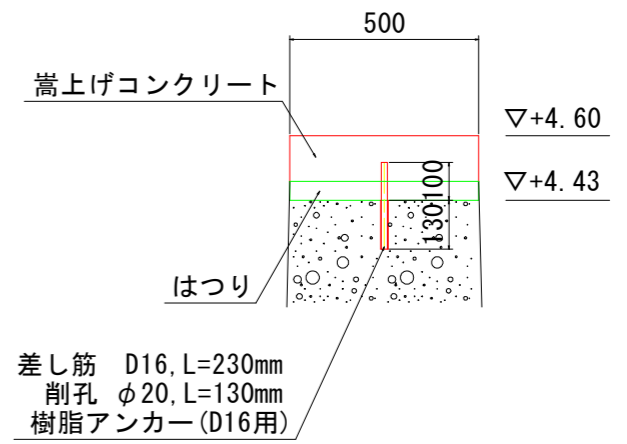
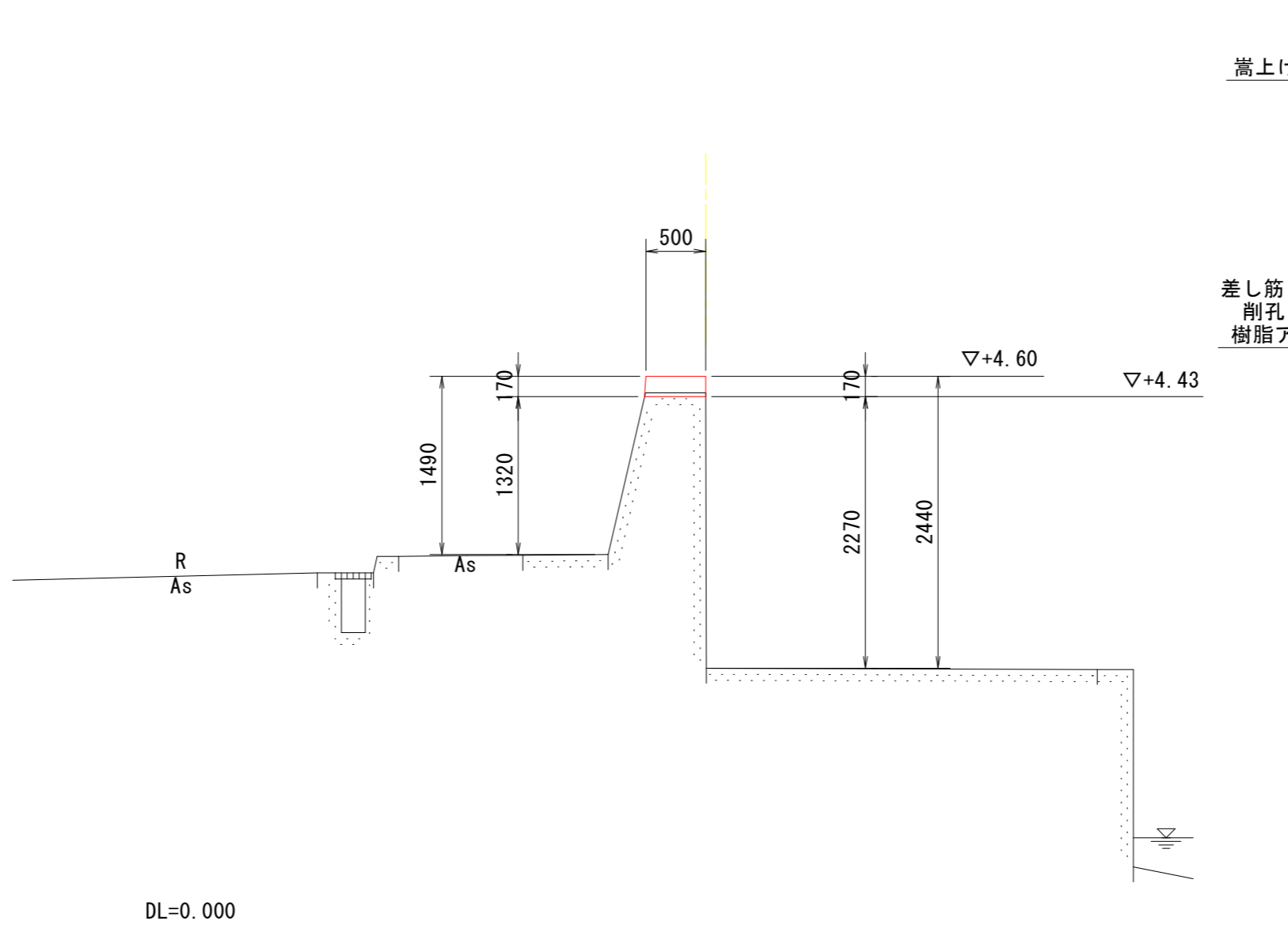


標準断面図 S=1:25

2工区 (B-3-15, B-3-14)

差し筋工詳細図

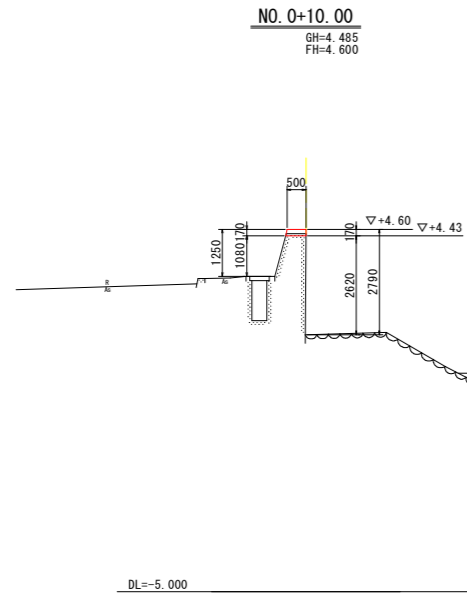
S=1:10



工事名	R8阿土 橋港海岸(橋西地区)阿南・橋防潮堤工事		
路線名等	橋港海岸(橋西地区)		
工事箇所	阿南市橋町大浦		
図面名	標準断面図		
縮尺	S=1:25	図面番号	3 / 9
会社名			
事業者名	徳島県阿南県土整備事務所		

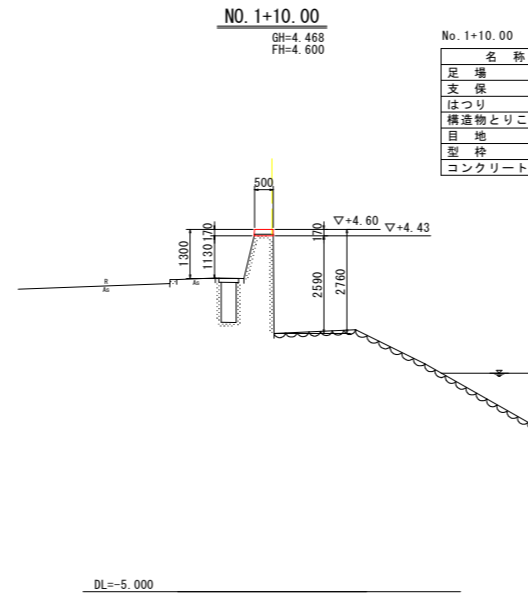
# 横断面図(1) S=1:100

## 2工区 (B-5-15)



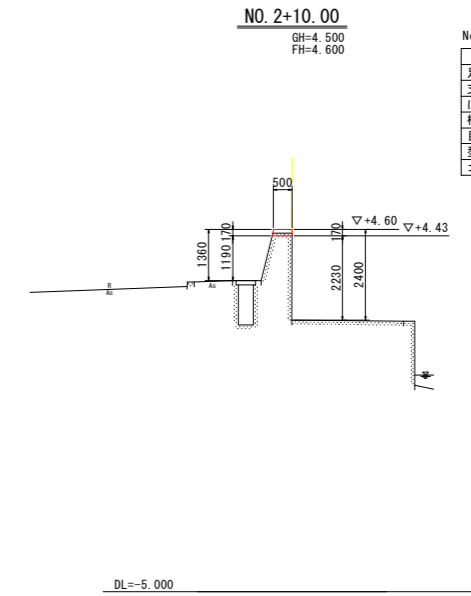
No. 0+10.00 1m当り

名称	規格	単位	数量
足場	枠組み足場	掛 $m^2$	2.79
支保		空 $m^3$	3.70
はつり	平均はつり厚6cm以下	$m^2$	0.52
構築物とりこわし	平均はつり厚6cm以上	$m^2$	--
目地	遮音材 (t=10mm)	$m^2$	0.01
型枠		$m^2$	0.34
コンクリート	18-15-40	$m^3$	0.09



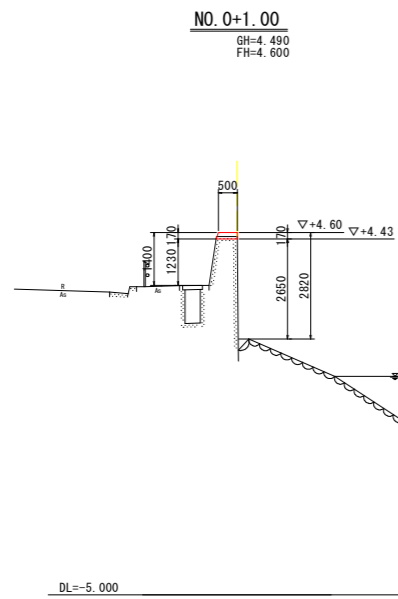
No. 1+10.00 1m当り

名称	規格	単位	数量
足場	枠組み足場	掛 $m^2$	2.76
支保		空 $m^3$	3.72
はつり	平均はつり厚6cm以下	$m^2$	0.50
構築物とりこわし	平均はつり厚6cm以上	$m^2$	--
目地	遮音材 (t=10mm)	$m^2$	0.01
型枠		$m^2$	0.34
コンクリート	18-15-40	$m^3$	0.09



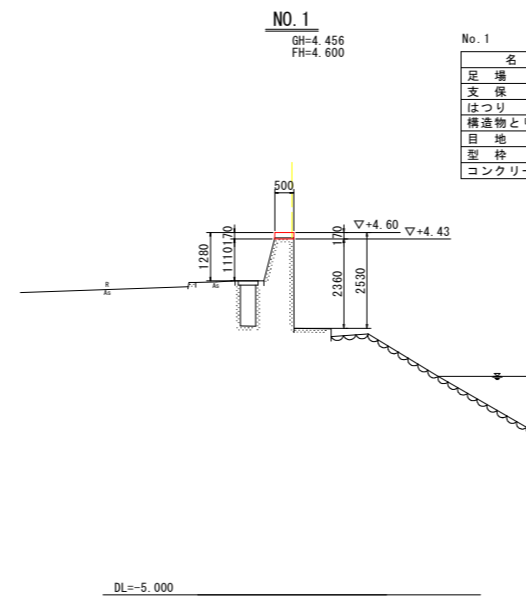
No. 2+10.00 1m当り

名称	規格	単位	数量
足場	枠組み足場	掛 $m^2$	2.40
支保		空 $m^3$	3.42
はつり	平均はつり厚6cm以下	$m^2$	0.50
構築物とりこわし	平均はつり厚6cm以上	$m^2$	--
目地	遮音材 (t=10mm)	$m^2$	0.01
型枠		$m^2$	0.34
コンクリート	18-15-40	$m^3$	0.09



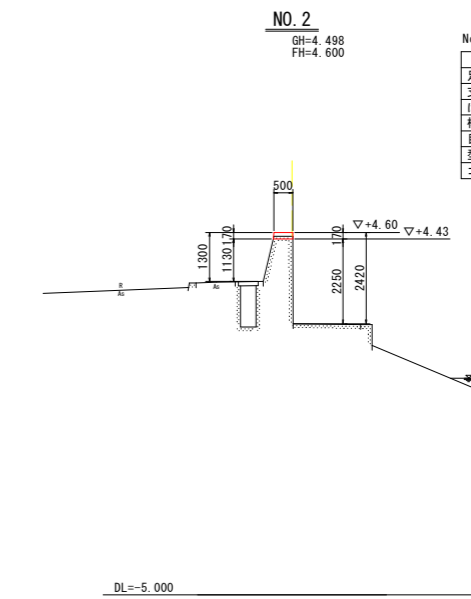
No. 0+1.00 1m当り

名称	規格	単位	数量
足場	枠組み足場	掛 $m^2$	2.82
支保		空 $m^3$	3.88
はつり	平均はつり厚6cm以下	$m^2$	0.55
構築物とりこわし	平均はつり厚6cm以上	$m^2$	--
目地	遮音材 (t=10mm)	$m^2$	0.01
型枠		$m^2$	0.34
コンクリート	18-15-40	$m^3$	0.09



No. 1 1m当り

名称	規格	単位	数量
足場	枠組み足場	掛 $m^2$	2.53
支保		空 $m^3$	3.47
はつり	平均はつり厚6cm以下	$m^2$	0.50
構築物とりこわし	平均はつり厚6cm以上	$m^2$	--
目地	遮音材 (t=10mm)	$m^2$	0.01
型枠		$m^2$	0.34
コンクリート	18-15-40	$m^3$	0.09



No. 2 1m当り

名称	規格	単位	数量
足場	枠組み足場	掛 $m^2$	2.42
支保		空 $m^3$	3.38
はつり	平均はつり厚6cm以下	$m^2$	0.50
構築物とりこわし	平均はつり厚6cm以上	$m^2$	--
目地	遮音材 (t=10mm)	$m^2$	0.01
型枠		$m^2$	0.34
コンクリート	18-15-40	$m^3$	0.09

NO. 0~NO. 2+10.00

工事名	R8阿土 橋港海岸(横西地区)阿南・橋防潮堤工事		
路線名等	橋港海岸(横西地区)		
工事箇所	阿南市橋町大浦		
図面名	横断面(1)		
縮尺	S=1:100	図面番号	4 / 9
会社名			
事業者名	徳島県阿南県土整備事務所		

# 横断面図(2) S=1:100

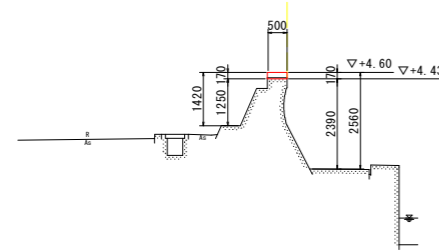
2工区 (B-5-15)

NO. 3+10.00

GH=4.451  
FH=4.600

No. 3+10.00 1m当り

名称	規格	単位	数量
足場	枠組み足場	掛 $m^2$	2.56
支保		空 $m^3$	3.64
はつり	平均はつり厚6cm以下	$m^2$	0.50
構造物とりこわし	平均はつり厚6cm以上	$m^2$	--
目地	遮音材 (t=10mm)	$m^2$	0.01
型枠		$m^2$	0.34
コンクリート	18-15-40	$m^3$	0.09

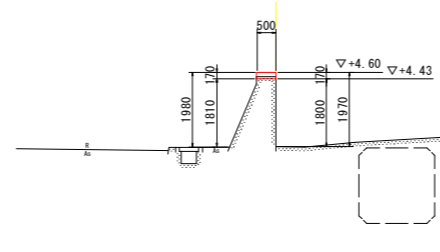


NO. 4+15.00

GH=4.485  
FH=4.600

No. 4+15.00 1m当り

名称	規格	単位	数量
足場	枠組み足場	掛 $m^2$	--
支保		空 $m^3$	3.61
はつり	平均はつり厚6cm以下	$m^2$	0.50
構造物とりこわし	平均はつり厚6cm以上	$m^2$	--
目地	遮音材 (t=10mm)	$m^2$	0.01
型枠		$m^2$	0.34
コンクリート	18-15-40	$m^3$	0.09

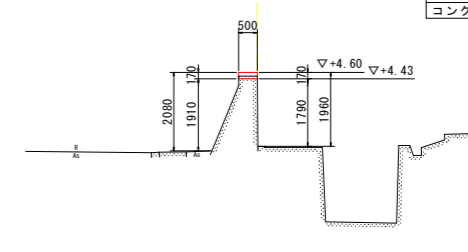


NO. 6+10.00

GH=4.494  
FH=4.600

No. 6+10.00 1m当り

名称	規格	単位	数量
足場	枠組み足場	掛 $m^2$	2.08
支保		空 $m^3$	3.70
はつり	平均はつり厚6cm以下	$m^2$	0.50
構造物とりこわし	平均はつり厚6cm以上	$m^2$	--
目地	遮音材 (t=10mm)	$m^2$	0.01
型枠		$m^2$	0.34
コンクリート	18-15-40	$m^3$	0.09

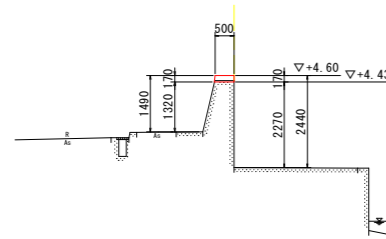


NO. 3

GH=4.462  
FH=4.600

No. 3 1m当り

名称	規格	単位	数量
足場	枠組み足場	掛 $m^2$	2.44
支保		空 $m^3$	3.59
はつり	平均はつり厚6cm以下	$m^2$	0.50
構造物とりこわし	平均はつり厚6cm以上	$m^2$	--
目地	遮音材 (t=10mm)	$m^2$	0.01
型枠		$m^2$	0.34
コンクリート	18-15-40	$m^3$	0.09

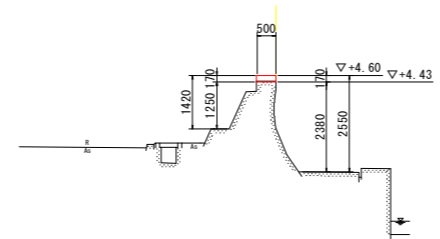


NO. 4

GH=4.450  
FH=4.600

No. 4 1m当り

名称	規格	単位	数量
足場	枠組み足場	掛 $m^2$	2.55
支保		空 $m^3$	3.63
はつり	平均はつり厚6cm以下	$m^2$	0.50
構造物とりこわし	平均はつり厚6cm以上	$m^2$	--
目地	遮音材 (t=10mm)	$m^2$	0.01
型枠		$m^2$	0.34
コンクリート	18-15-40	$m^3$	0.09

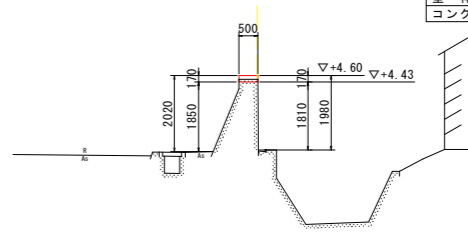


NO. 6

GH=4.495  
FH=4.600

No. 6 1m当り

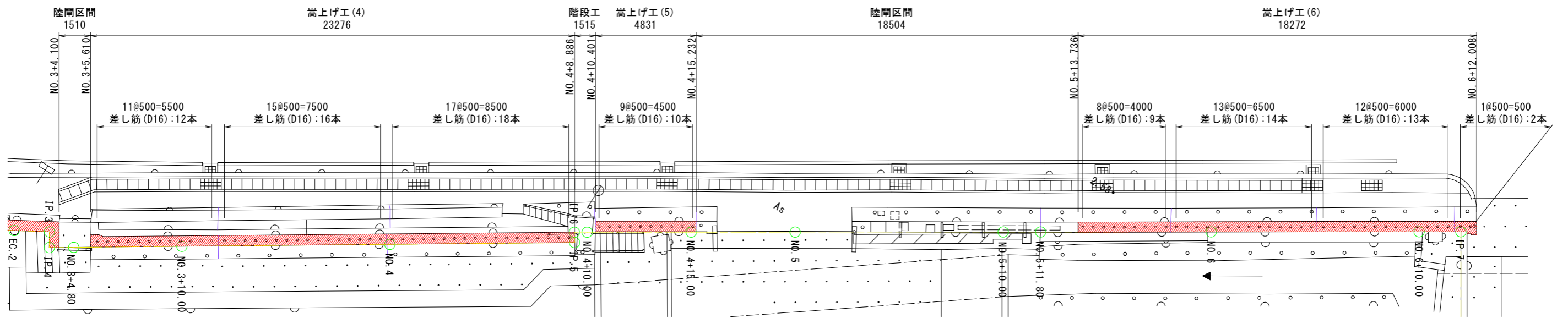
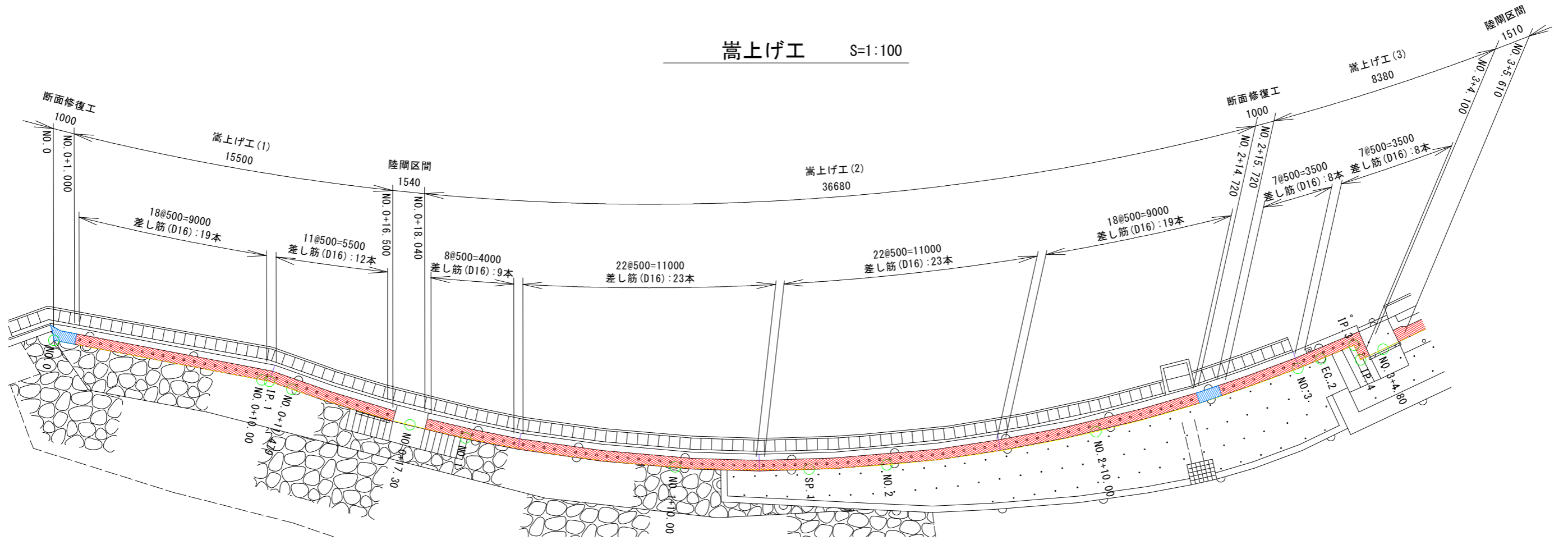
名称	規格	単位	数量
足場	枠組み足場	掛 $m^2$	--
支保		空 $m^3$	3.66
はつり	平均はつり厚6cm以下	$m^2$	0.50
構造物とりこわし	平均はつり厚6cm以上	$m^2$	--
目地	遮音材 (t=10mm)	$m^2$	0.01
型枠		$m^2$	0.34
コンクリート	18-15-40	$m^3$	0.09



NO. 3~NO. 6+10.00

工事名	R8阿土 橋港海岸(横西地区)阿南・橋防潮堤工事		
路線名等	橋港海岸(横西地区)		
工事箇所	阿南市橋町大浦		
図面名	横断面(2)		
縮尺	S=1:100	図面番号	5 / 9
会社名			
事業者名	徳島県阿南県土整備事務所		

# 嵩上げ工 S=1:100

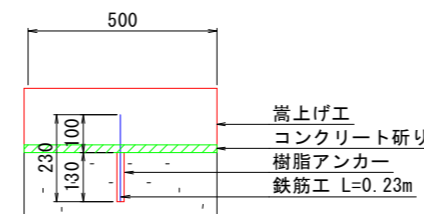
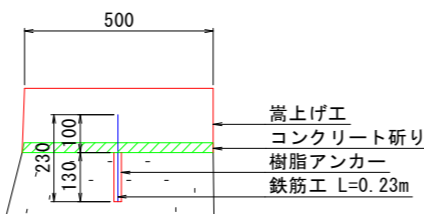


横断面 NO. 1 S=1:100  
GH=4.456  
FH=4.600

横断面 NO. 4 S=1:100  
GH=4.456  
FH=4.600

"A"詳細図 S=1:10

"B"詳細図 S=1:10



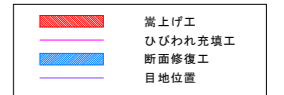
アンカー数量表

名称	規格	単位	数量
樹脂アンカー	D16用	本	215
削孔	φ20 L130mm	本	215

鉄筋工(差し筋)

鉄筋径	長さ(m)	本数(本)	単位重量(kg)	一本当り重量(kg)	質量(kg)
D16	0.23	215	1.560	0.359	77.142
合計					77.142

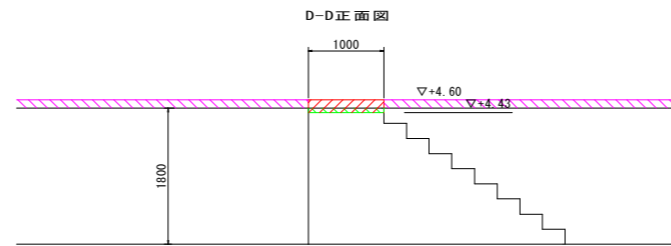
補修工凡例



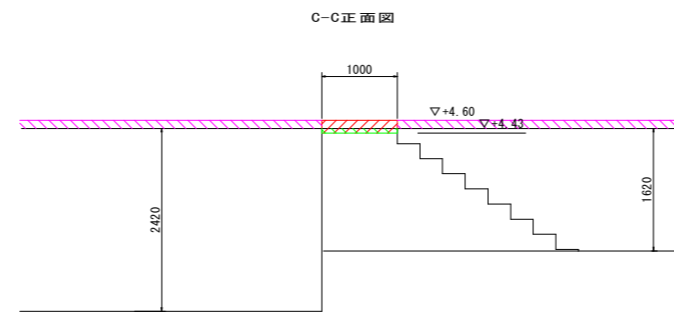
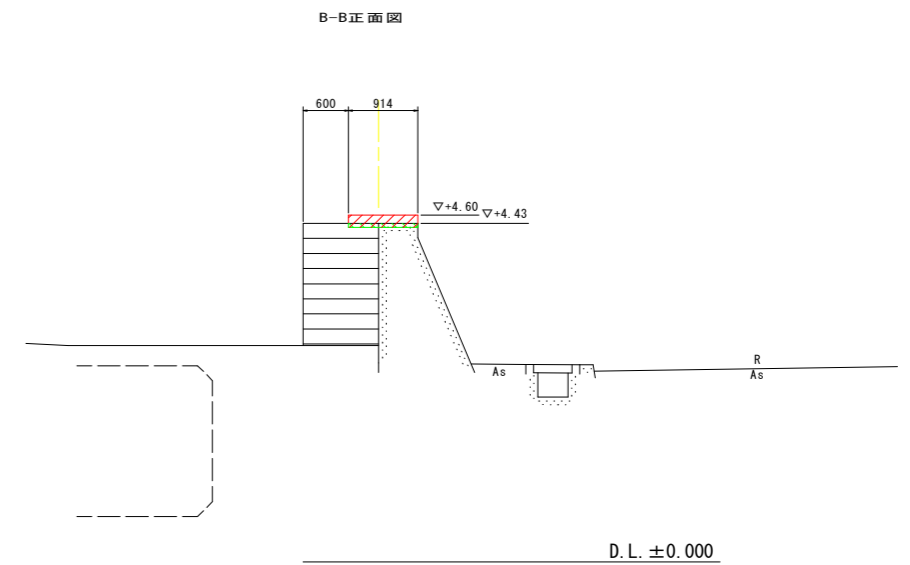
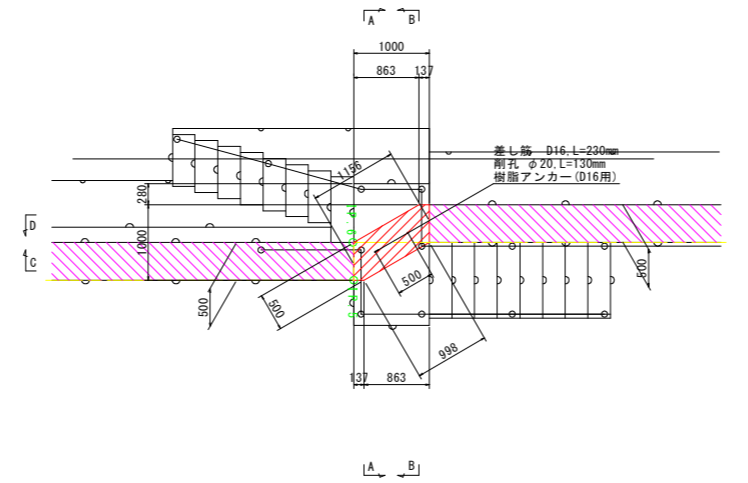
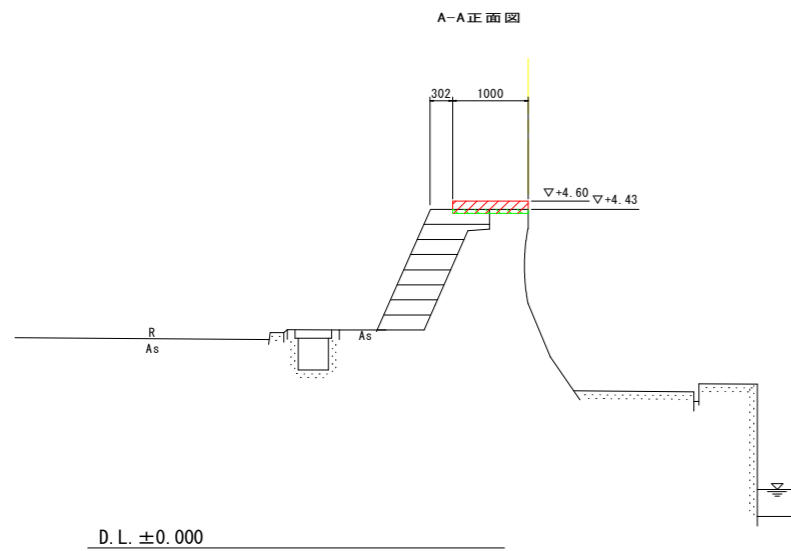
工事名	R8阿土 橋港海岸(横西地区)阿南・橋防滞壁工事		
路線名等	橋港海岸(横西地区)		
工事箇所	阿南市橋町大浦		
図面名	嵩上げ工		
縮尺	図示	図面番号	6 / 9
会社名			
事業者名	徳島県阿南県土整備事務所		

# 階段部嵩上げ詳細図 S=1:50

2工区 (B-5-15)

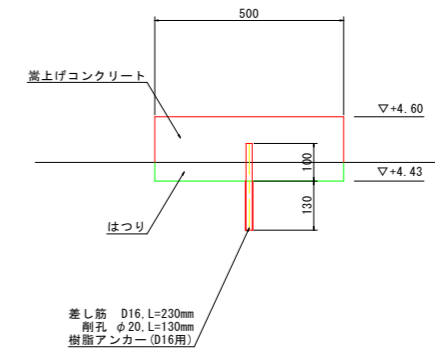


階段部数量表				1箇所当り
名称	規格	単位	数量	計算式
足場	枠組み足場	掛 <sup>2</sup>	--	
はつり	平均はつり厚6cm以下	m <sup>2</sup>	0.58	1.156 × 0.5
型枠		m <sup>2</sup>	2.27	(0.137 + 0.998) × 2
コンクリート	18-15-40	m <sup>3</sup>	0.98	0.5 × 1.156 × 0.17
剛孔	φ20mm, L=130mm	本	2	
樹脂アンカー	D16用	本	2	
差し筋	D16, L=230mm, 2本	kg	0.72	0.23 × 2 × 1.56



## 差し筋工詳細図

S=1:10

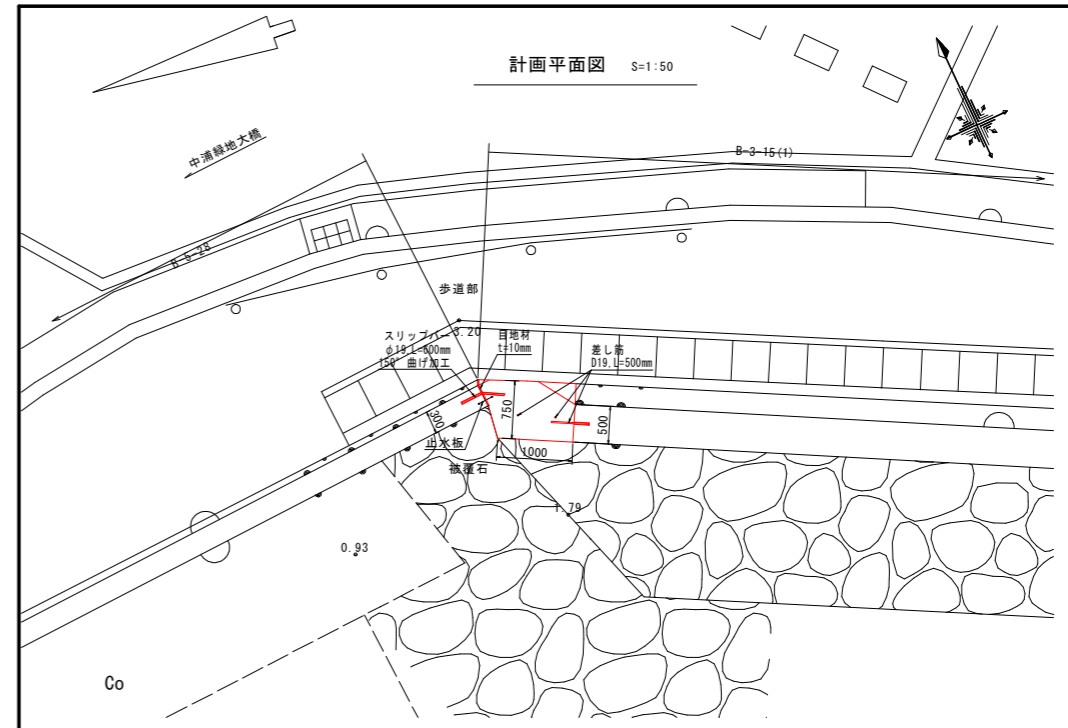
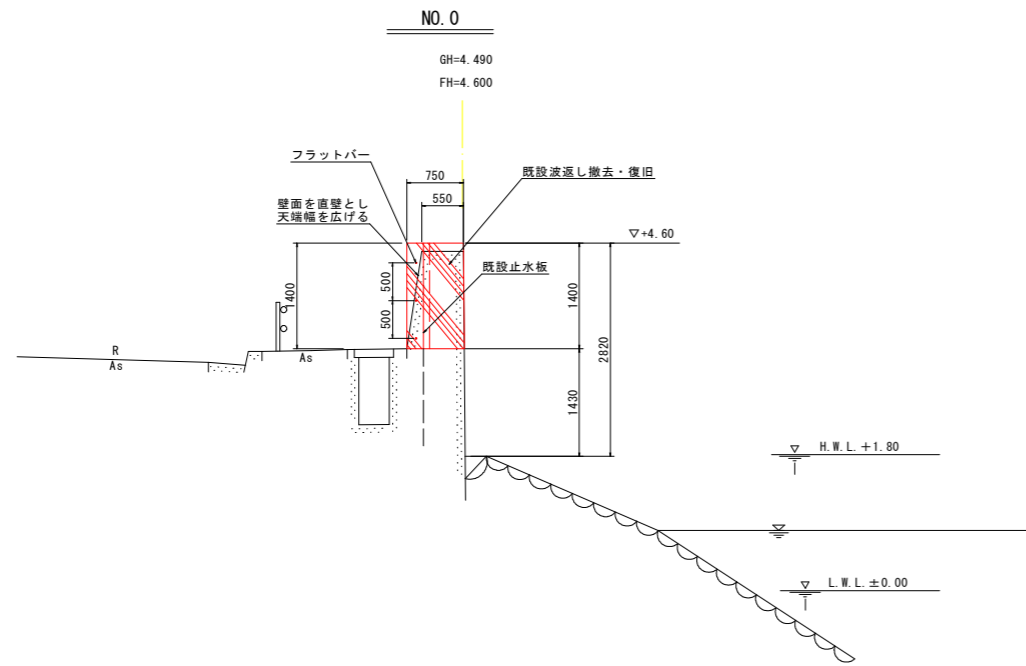


工事名	R8阿土 橋港海岸(横西地区)阿南・橋防潮堤工事		
路線名等	橋港海岸(横西地区)		
工事箇所	阿南市橋町大浦		
図面名	階段部嵩上げ詳細図		
縮尺	S=1:50	図面番号	7 / 9
会社名			
事業者名	徳島県阿南県土整備事務所		

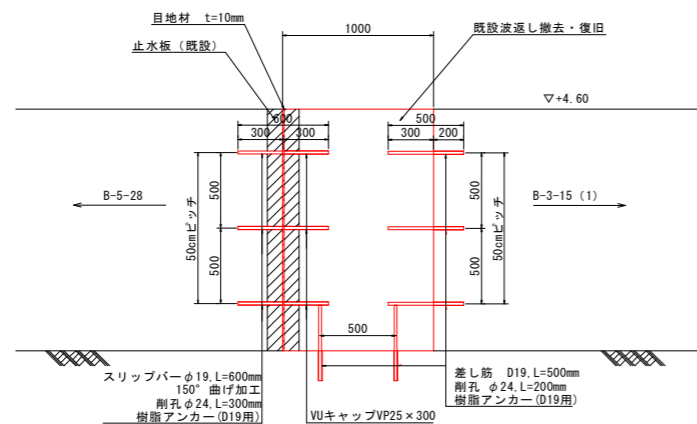
# 断面修復工詳細図 (1) S=図示

2工区 (B-5-15)

横断面図 S=1:50



正面図 S=1:25



1箇所当り

名称	規格	単位	数量
足場	枠組み足場	掛 $m^2$	2.82
支保		空 $m^3$	1.43
構造物とりこわし	無筋構造物	$m^3$	0.84
型枠		$m^2$	2.80
コンクリート	18-15-40	$m^3$	1.05
削孔	$\phi 24mm$ , L=20cm	本	5
樹脂アンカー	D19用	本	5
差し筋	D19, L=50cm	kg	5.63
削孔	$\phi 24mm$ , L=30cm	本	3
スリッパ	$\phi 19$ , 150° 曲げ加工	本	3

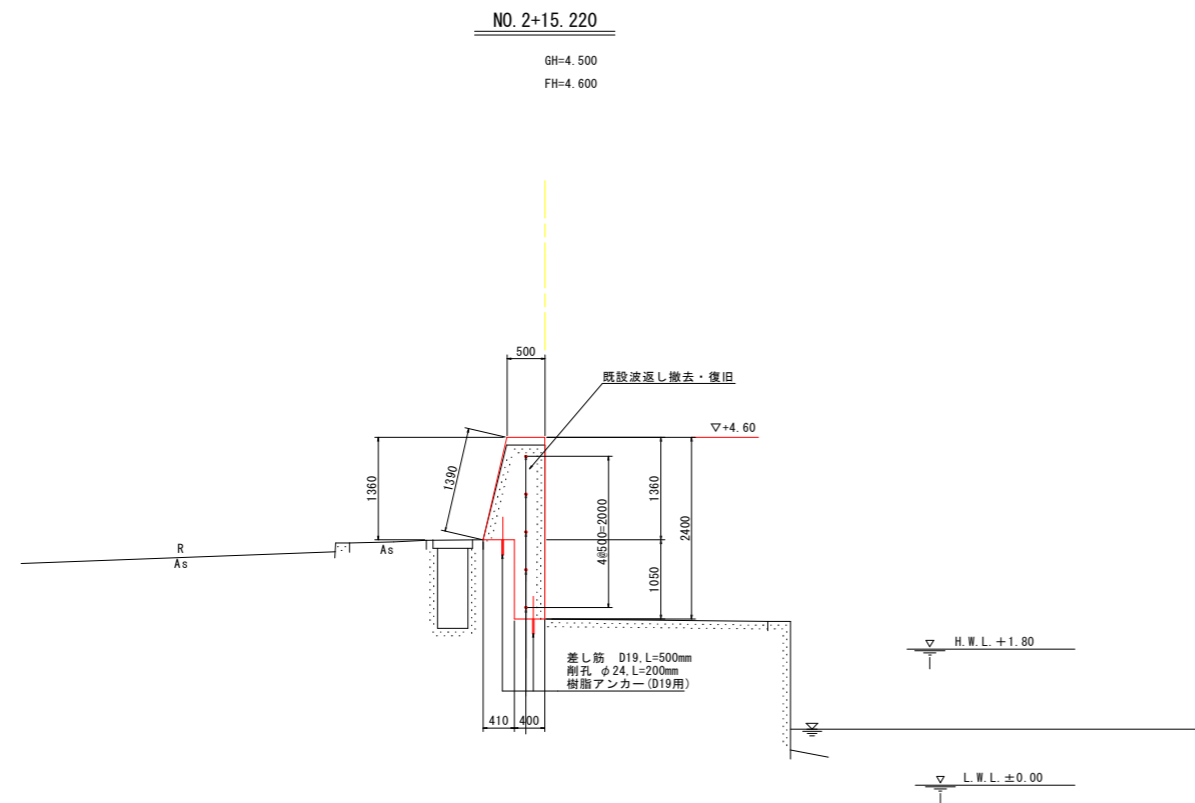
※) 差し筋の被り厚は7cm以上確保するものとする。

工事名	R8阿土 橋港海岸 (橋西地区) 阿南・橋防潮堤工事		
路線名等	橋港海岸 (橋西地区)		
工事箇所	阿南市橋町大浦		
図面名	断面修復工詳細図 (1)		
縮尺	S=1:図示	図面番号	8 / 9
会社名			
事業者名	徳島県阿南県土整備事務所		

# 断面修復工詳細図 (2) S=1:50

2工区 (B-5-15)

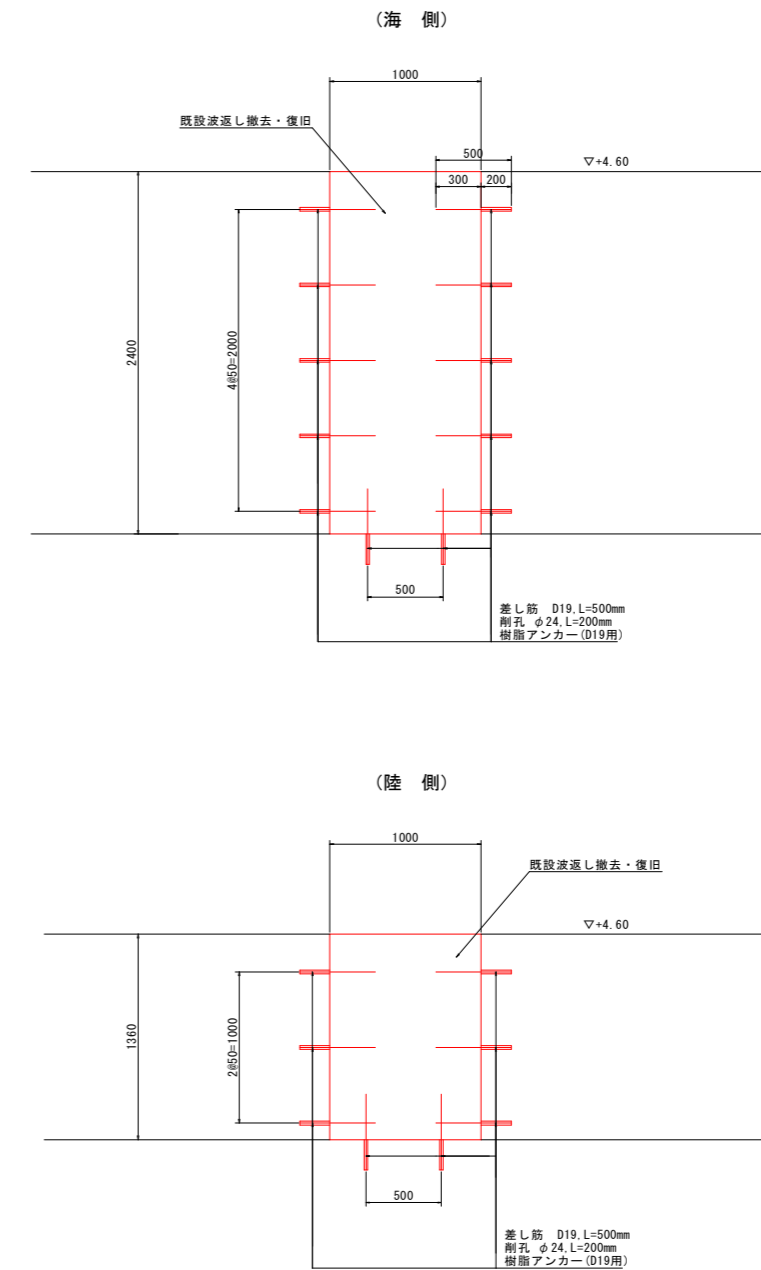
横断面図 S=1:50



1箇所当り

名称	規格	単位	数量
足場	枠組み足場	掛m <sup>2</sup>	2.40
構造物とりこわし	無筋構造物	m <sup>3</sup>	1.25
型枠		m <sup>2</sup>	3.79
コンクリート	18-15-40	m <sup>3</sup>	1.31
削孔	φ24mm, L=20cm	本	14
樹脂アンカー	D19用	本	14
差し筋	D19, L=50cm, 14本	kg	15.75

正面図 S=1:25



※) 差し筋の被り厚は7cm以上確保するものとする。

工事名	R8阿土 橋港海岸 (橋西地区) 阿南・橋防潮堤工事		
路線名等	橋港海岸 (橋西地区)		
工事箇所	阿南市橋町大浦		
図面名	断面修復工詳細図 (2)		
縮尺	S=1:図示	図面番号	9 / 9
会社名			
事業者名	徳島県阿南県土整備事務所		